

SISTEMA DE INFORMACIÓN GEOGRÁFICA DEL MEDIO GUADALQUIVIR

LEYENDA

Rocas sedimentarias

- Arcillas y arenas rojas
- Arenas, limos, arcillas, gravas y cantos
- Calcarenitas, arenas, margas y calizas
- Calizas y dolomías
- Calizas, calcoesquistos, pizarras, cuarcitas y conglomerados
- Conglomerados, arenas, lutitas y calizas
- Conglomerados, lutitas, areniscas, calizas y volcanitas
- Margas, areniscas y lutitas o silixitas

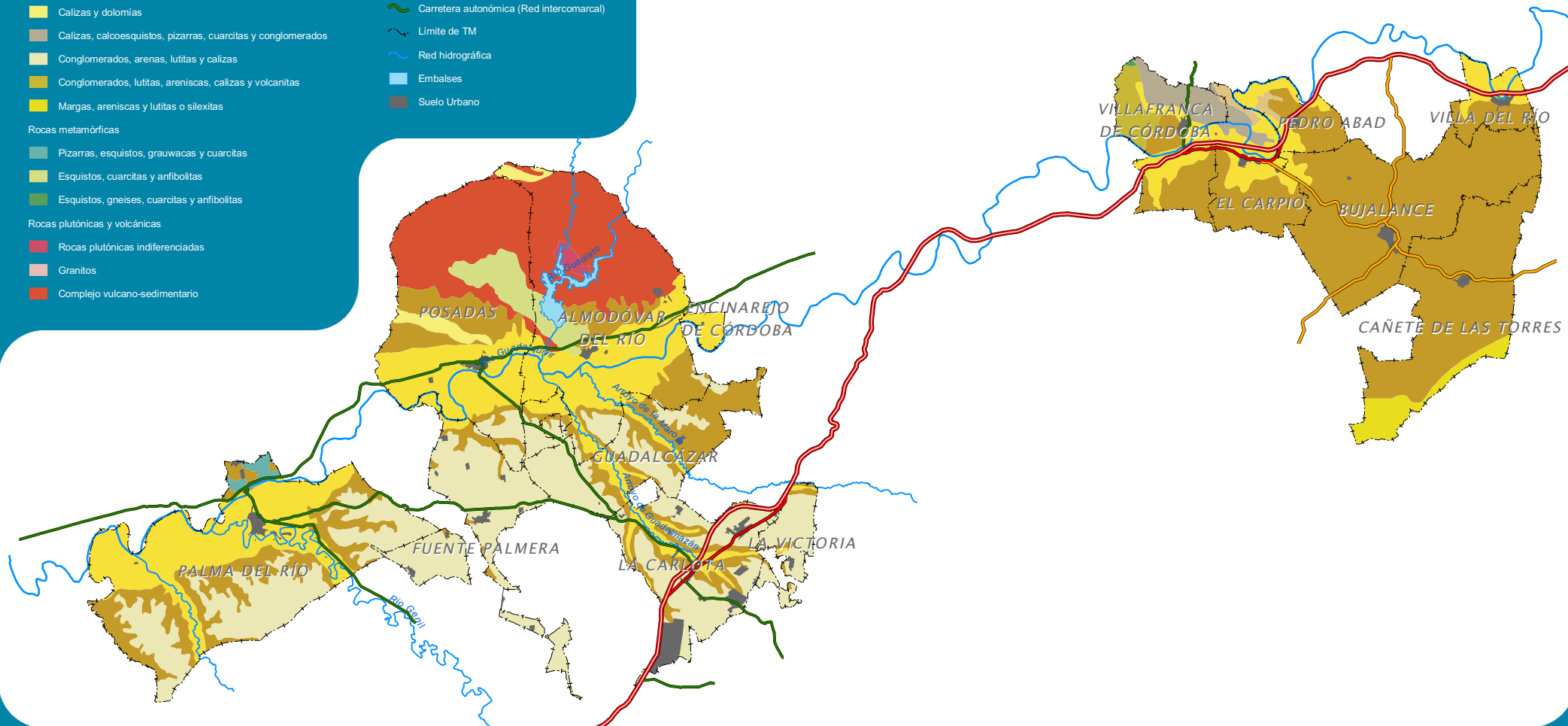
Rocas metamórficas

- Pizarras, esquistos, grauwacas y cuarcitas
- Esquistos, cuarcitas y anfibolitas
- Esquistos, gneises, cuarcitas y anfibolitas

Rocas plutónicas y volcánicas

- Rocas plutónicas indiferenciadas
- Granitos
- Complejo vulcano-sedimentario

- Autovía
- Carretera nacional
- Carretera autonómica (Red básica)
- Carretera autonómica (Red intercomarcal)
- Límite de TM
- Red hidrográfica
- Embalses
- Suelo Urbano



Localización



Escala: 1:400.000

Litología

Comarca del Medio Guadalquivir



SISTEMA
DE
INFORMACIÓN
GEOGRÁFICA

Fecha: Noviembre 2006
Elaboración y diseño: GDR Medio Guadalquivir - Observatorio Comarcal
Fuente de la información: Instituto de Cartografía de Andalucía